

Moheli

Basso

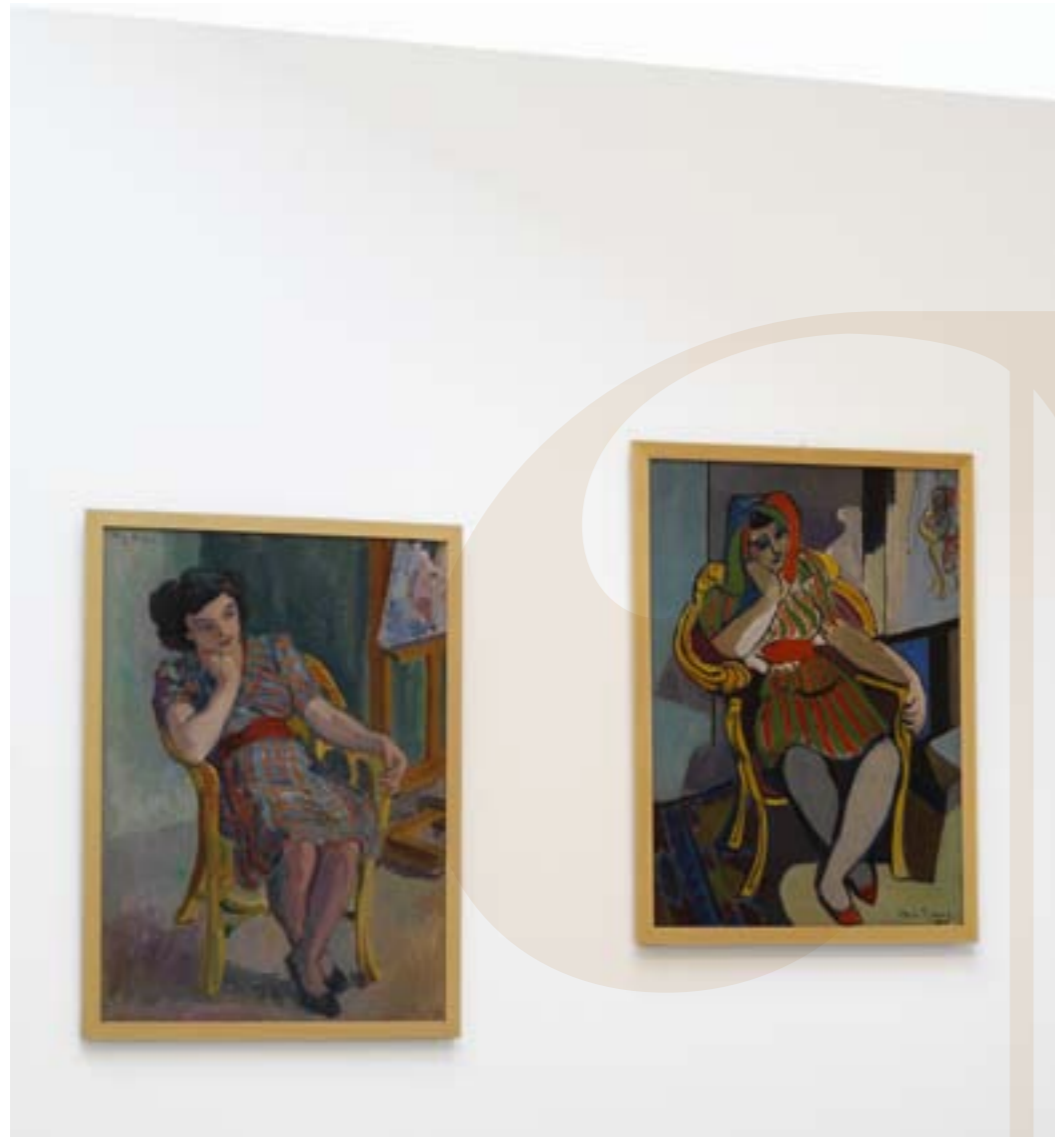


Moheli

Alfredo Beltrame
Lipsia, 5 novembre 1901 - Milano, 14 gennaio 1996
Donna seduta, 1943
Dipinto, olio su tela, 80,5x60,5 cm
Firmato e datato in basso a sinistra:
"Alfredo Beltrame 1943"
GAM scheda 64 (inv. 1473)

Donna seduta 2, 1944
Dipinto, olio su tela, 80x60 cm
Firmato e datato in basso a destra:
"Alfredo Beltrame 1944"
GAM scheda 65 (inv. 1474)





Una vita d'artista
condotta con l'acume
e l'attenzione
rivolta alle
sollecitazioni poetiche
del tempo.

An artist's life conducted with insight and attention
to the poetic solicitations of the period.

- Alfredo Beltrame -

Moheli

Basso



Moheli



Moheli

Baldacchino



Moheli

Gianfilippo Usellini
Milano, 7 maggio 1903
Arona, Novara, 21 agosto 1971
I parrucchieri, 1940
Dipinto, tempera su tavola, 135x75 cm
Firmato in basso a destra: "G.F. Usellini XVIII"
344 (inv. 1407)



*Pittura come
teatro. quadro
come scatola
magica dove
disporre figure e cose.*

Painting as theatre, frame like a magical box for displaying people and objects.

- Gianfilippo Usellini -



Napoleon

Matteo Thun & Antonio Rodriguez

Misura Materasso <i>Mattress size</i>	80x200	90x200	100x200	120x200	140x200	160x200	170x200	180x200	200x200
letto <i>bed</i>						•	•	•	
letto con caveau <i>storage bed</i>									
2° letto estraibile <i>pullout bed</i>									
Piano Letto <i>Bed base</i>	armonico <i>multiply wood panel</i>	doghe ergonomiche <i>metal frame slatted base</i>	doghe ammortizzate <i>sprung slatted base</i>	amagnetico <i>wooden frame slatted base</i>	movimento manuale <i>manually adjustable</i>	movimento elettrico <i>electric adjustable</i>	fisso <i>fixed</i>	regolabile <i>adjustable</i>	in altezza <i>in height</i>
letto <i>bed</i>	S	O							•
letto con caveau <i>storage bed</i>									
Piedini <i>Feet</i>	Metallo / Metal		Legno / Wood				ABS		
	acciaio <i>steel</i>	alluminio <i>aluminium</i>	tinto wengé <i>wenge-stained</i>	tinto rovere <i>oak-stained</i>	tinto noce <i>walnut-stained</i>	bianco <i>white</i>	nero o grigio <i>black or grey</i>		
		O	•		•	•	•		
Rivestimento <i>Cover</i>	sfoderabile <i>removeable</i>		non sfoderabile <i>non removeable</i>		tessuto <i>fabric</i>	pelle <i>leather</i>	ecopelle <i>faux leather</i>		
			•			•	•		
Finitura rivestimento <i>Cover finish</i>	libera <i>smooth</i>		velcrata <i>velcro</i>		fondo piega <i>pleated corners</i>				
			•						
Giroletto <i>Bed frame</i>	smontabile <i>demountable</i>		non smontabile <i>non demountable</i>						
	S								
Profondità Caveau <i>Storage Depth</i>									
Note <i>Notes</i>	Ecopelle: tenere in considerazione che il rivestimento non è sfoderabile. La finitura alluminio dei piedini è a specchio. <i>Faux leather: note that these coverings are not removable. The aluminium finish of the feet is glossy.</i>								

disponibile / available

•

di serie / standard

S

optional

O

non disponibile / not available



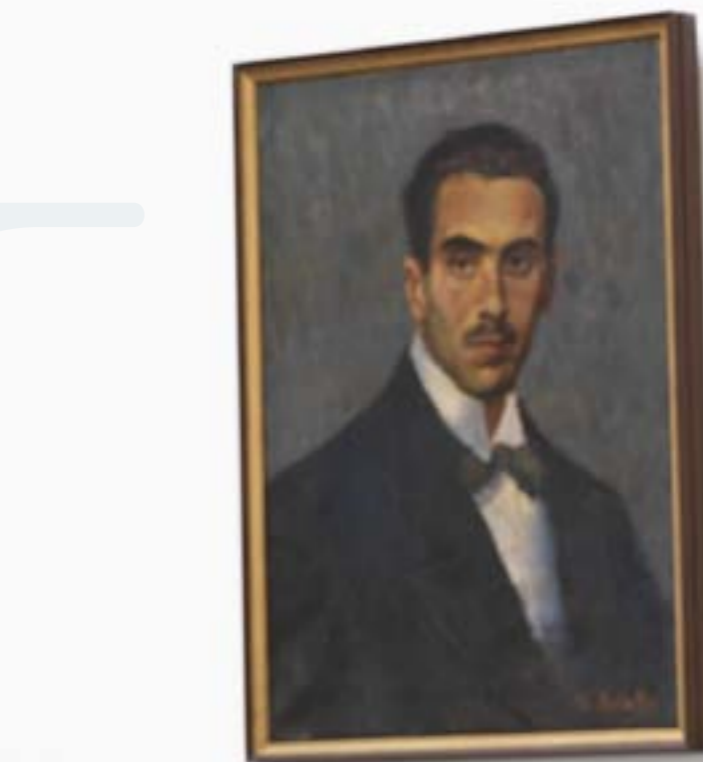
Vittorio Bolaffio
Gorizia, 1883 - Trieste, 1931
Ritratto maschile
Dipinto, olio su tela, 60x45 cm
Firmato in basso a destra: "V. Bolaffio"
scheda 221 (inv. 981)



Un artista,
un uomo, che
attraversa
la vita sostenendo
un peso immane,
da cui è quasi
schacciato.

*An artist, a man, who carried a terrible weight during life
that almost crushed him.*

- Vittorio Bolaffio -





Nest

Enrico Cesana

Misura Materasso <i>Mattress size</i>	80x200	90x200	100x200	120x200	140x200	160x200	170x200	180x200	200x200
letto <i>bed</i>						•	•	•	•
letto con caveau <i>storage bed</i>						•	•	•	•
2° letto estraibile <i>pullout bed</i>									
Piano Letto <i>Bed base</i>	armonico <i>multiply wood panel</i>	doghe ergonomiche <i>metal frame slatted base</i>	doghe ammortizzate <i>sprung slatted base</i>	amagnetico <i>wooden frame slatted base</i>	movimento manuale <i>manually adjustable</i>	movimento elettrico <i>electric adjustable</i>	fisso <i>fixed</i>	regolabile <i>adjustable in altezza in height</i>	
letto <i>bed</i>	S	O	O	O	O	O			•
letto con caveau <i>storage bed</i>		S	O					•	
Piedini <i>Feet</i>	Metallo / Metal		Legno / Wood			ABS			
	acciaio <i>steel</i>	alluminio <i>aluminium</i>	tinto wengé <i>wenge-stained</i>	tinto rovere <i>oak-stained</i>	tinto noce <i>walnut-stained</i>	bianco <i>white</i>	nero o grigio <i>black or grey</i>		•
Rivestimento <i>Cover</i>	sfoderabile <i>removeable</i>		non sfoderabile <i>non removeable</i>		tessuto <i>fabric</i>	pelle <i>leather</i>	ecopelle <i>faux leather</i>		
	•				•	•	•		
Finitura rivestimento <i>Cover finish</i>	libera <i>smooth</i>		velcrata <i>velcro</i>		fondo piega <i>pleated corners</i>				
			•						
Giroletto <i>Bed frame</i>	smontabile <i>demountable</i>		non smontabile <i>non demountable</i>						
	•								
Profondità Caveau <i>Storage Depth</i>	14								
Note <i>Notes</i>									

disponibile / available

•

di serie / standard

S

optional

O

non disponibile / not available



Anish
Comò / Chest of drawers

Anish
Comodino / Bedside table



Armando Pizzinato
Maniago, 7 ottobre 1910 - Venezia, 17 aprile 2004
Figure in un interno, 1948
Dipinto, olio su tavola, 45x80 cm
Firmato e datato in basso a destra "*Pizzinato 48*"
scheda 211





*Distante dalla
retorica di
"tutto quello che è
compiacenza al
gusto, quello che è
decadente e raffinato".*

Removed from the rhetoric of "all that which is complacency to taste, that which is decadent and refined".

- Armando Pizzinato -





Panarea

Misura Materasso <i>Mattress size</i>	80x200	90x200	100x200	120x200	140x200	160x200	170x200	180x200	200x200
letto <i>bed</i>						•	•	•	•
letto con caveau <i>storage bed</i>						•	•	•	•
2° letto estraibile <i>pullout bed</i>									
Piano Letto <i>Bed base</i>	armonico <i>multiply wood panel</i>	doghe ergonomiche <i>metal frame slatted base</i>	doghe ammortizzate <i>sprung slatted base</i>	amagnetico <i>wooden frame slatted base</i>	movimento manuale <i>manually adjustable</i>	movimento elettrico <i>electric adjustable</i>	fisso <i>fixed</i>	regolabile <i>adjustable</i>	in altezza <i>in height</i>
letto <i>bed</i>	S	O	O	O	O	O			•
letto con caveau <i>storage bed</i>		S	O					•	
Piedini <i>Feet</i>	Metallo / Metal		Legno / Wood			ABS			
	acciaio <i>steel</i>	alluminio <i>aluminium</i>	tinto wengé <i>wenge-stained</i>	tinto rovere <i>oak-stained</i>	tinto noce <i>walnut-stained</i>	bianco <i>white</i>	nero o grigio <i>black or grey</i>		
			•	•	•	•			
Rivestimento <i>Cover</i>	sfoderabile <i>removeable</i>		non sfoderabile <i>non removeable</i>		tessuto <i>fabric</i>	pelle <i>leather</i>	ecopelle <i>faux leather</i>		
	•								
Finitura rivestimento <i>Cover finish</i>	libera <i>smooth</i>		velcrata <i>velcro</i>		fondo piega <i>pleated corners</i>				
	•		•						
Giroletto <i>Bed frame</i>	smontabile <i>demountable</i>		non smontabile <i>non demountable</i>						
	•								
Profondità Caveau <i>Storage Depth</i>	22								
Note <i>Notes</i>	Disponibile anche con trapunta amovibile sulla testiera, mediante zip; questo accessorio non è realizzabile post-vendita, deve essere ordinato contestualmente al letto. <i>Also available with removable (zipped) quilting on the headboard; this accessory is not available post-sale, it must be ordered together with the bed.</i>								

disponibile / available	•
di serie / standard	S
optional	O
non disponibile / not available	

Panarea

Trapuntato



Panarea

Ceramica Galvani, Pordenone
Studi per decorazioni in stile rustico 1930c.
Tempera su carta



*Dalla tradizione
regionalistica e rurale
all'avanguardia
espressionista e futurista
fino al modernismo
e all'astratto.*

*From the regional and rural tradition, through the expressionist and
futurist avant-garde, to modernism and the abstract.*

- Ceramica Galvani -

Panarea

Trapuntato



Panarea



Sardegna

Misura Materasso <i>Mattress size</i>	80x200	90x200	100x200	120x200	140x200	160x200	170x200	180x200	200x200
letto <i>bed</i>						•	•	•	•
letto con caveau <i>storage bed</i>						•	•	•	•
2° letto estraibile <i>pullout bed</i>									
Piano Letto <i>Bed base</i>	armonico <i>multiply wood panel</i>	doghe ergonomiche <i>metal frame slatted base</i>	doghe ammortizzate <i>sprung slatted base</i>	amagnetico <i>wooden frame slatted base</i>	movimento manuale <i>manually adjustable</i>	movimento elettrico <i>electric adjustable</i>	fisso <i>fixed</i>	regolabile <i>adjustable</i>	in altezza <i>in height</i>
letto <i>bed</i>	S	O	O	O	O	O			•
letto con caveau <i>storage bed</i>		S	O					•	
Piedini <i>Feet</i>	Metallo / Metal			Legno / Wood			ABS		
	acciaio <i>steel</i>	alluminio <i>aluminium</i>	tinto wengé <i>wenge-stained</i>	tinto rovere <i>oak-stained</i>	tinto noce <i>walnut-stained</i>	bianco <i>white</i>	nero o grigio <i>black or grey</i>		
					•				
Rivestimento <i>Cover</i>	sfoderabile <i>removeable</i>		non sfoderabile <i>non removeable</i>		tessuto <i>fabric</i>	pelle <i>leather</i>	ecopelle <i>faux leather</i>		
	•				•				
Finitura rivestimento <i>Cover finish</i>	libera <i>smooth</i>		velcrata <i>velcro</i>		fondo piega <i>pleated corners</i>				
					•				
Giroletto <i>Bed frame</i>	smontabile <i>demountable</i>		non smontabile <i>non demountable</i>						
	•								
Profondità Caveau <i>Storage Depth</i>	22								
Note <i>Notes</i>	La base è rialzata da terra con piedino h 16 cm. <i>The base is raised above the floor on 16 cm high feet.</i>								

disponibile / available	•
di serie / standard	S
optional	O
non disponibile / not available	



Luigi Zuccheri
Gemona del Friuli, 12 marzo 1904 - Venezia, 9 marzo 1974
Due contadine con il coniglio, 1930/40
Dipinto, olio su tela, 200x150 cm
scheda 82 (inv. 1115)

Una dimensione
favolistica che
sembra attingere
alla tradizione
fiabesca.

A fabulous dimension that seems to derive from traditional fables.

- Luigi Zuccheri -





Similandue



Misura Materasso <i>Mattress size</i>	80x200	90x200	100x200	120x200	140x200	160x200	170x200	180x200	200x200
letto <i>bed</i>			•	•	•	•	•	•	•
letto con caveau <i>storage bed</i>			•	•	•	•	•	•	•
2° letto estraibile <i>pullout bed</i>									
Piano Letto <i>Bed base</i>	armonico <i>multiply wood panel</i>	doghe ergonomiche <i>metal frame slatted base</i>	doghe ammortizzate <i>sprung slatted base</i>	amagnetico <i>wooden frame slatted base</i>	movimento manuale <i>manually adjustable</i>	movimento elettrico <i>electric adjustable</i>	fisso <i>fixed</i>	regolabile <i>adjustable</i>	in altezza <i>in height</i>
letto <i>bed</i>	S	O	O	O	O	O			•
letto con caveau <i>storage bed</i>		S	O					•	
Piedini <i>Feet</i>	Metallo / Metal		Legno / Wood			ABS			
	acciaio <i>steel</i>	alluminio <i>aluminium</i>	tinto wengé <i>wenge-stained</i>	tinto rovere <i>oak-stained</i>	tinto noce <i>walnut-stained</i>	bianco <i>white</i>	nero o grigio <i>black or grey</i>		
			•			•			
Rivestimento <i>Cover</i>	sfoderabile <i>removeable</i>		non sfoderabile <i>non removeable</i>		tessuto <i>fabric</i>	pelle <i>leather</i>	ecopelle <i>faux leather</i>		
	•				•	•	•		
Finitura rivestimento <i>Cover finish</i>	libera <i>smooth</i>		velcrata <i>velcro</i>		fondo piega <i>pleated corners</i>				
			•						
Giroletto <i>Bed frame</i>	smontabile <i>demountable</i>		non smontabile <i>non demountable</i>						
	•								
Profondità Caveau <i>Storage Depth</i>	14								
Note <i>Notes</i>	Disponibile con testiera Tessile o Trapuntata. <i>Available with a Fabric or Quilted headboard.</i>								

disponibile / available	•
di serie / standard	S
optional	O
non disponibile / not available	

Similandue

Tessile



Similandue

Luigi Vettori
Santa Lucia di Piave, 31 luglio 1913 - Monastir, 10 marzo 1941
Nudo femminile sdraiato su un drappo rosso,
Dipinto, olio su tela, 88x57,5 cm
Donazione, famiglia Vettori
scheda 176 (inv. 663)

Nane Zavagno
San Giorgio della Richinvelda, 28 febbraio 1932
Senza Titolo, 1990
Scultura, acciaio, 30x30x30 cm
Sotto la base: "tecnica acciaio. *Senza Titolo*. 30x30x20. 1990 ese. 3/3"
Dono dell'artista, 2004
scheda 30 (inv. 1452)





*Talento pittorico
di raffinata
sensibilità tonale
dalla vena
arcaizzante.*

A talented painter of refined tonal sensitivity with an archaistic vein.

- Luigi Vettori -



Sommier

Misura Materasso <i>Mattress size</i>	80x200	90x200	100x200	120x200	140x200	160x200	170x200	180x200	200x200
letto <i>bed</i>	•	•	•	•	•	•	•	•	•
letto con caveau <i>storage bed</i>	•	•	•	•	•	•	•	•	•
2° letto estraibile <i>pullout bed</i>	standard	standard	standard						
Piano Letto <i>Bed base</i>	armonico <i>multiply wood panel</i>	doghe ergonomiche <i>metal frame slatted base</i>	doghe ammortizzate <i>sprung slatted base</i>	amagnetico <i>wooden frame slatted base</i>	movimento manuale <i>manually adjustable</i>	movimento elettrico <i>electric adjustable</i>	fisso <i>fixed</i>	regolabile <i>adjustable</i>	in altezza <i>in height</i>
letto <i>bed</i>	S	O	O	O	O	O			•
letto con caveau <i>storage bed</i>		S	O					•	
Piedini <i>Feet</i>	Metallo / Metal		Legno / Wood				ABS		
	acciaio <i>steel</i>	alluminio <i>aluminium</i>	tinto wengé <i>wenge-stained</i>	tinto rovere <i>oak-stained</i>	tinto noce <i>walnut-stained</i>	bianco <i>white</i>	nero o grigio <i>black or grey</i>		
			standard / plus	standard / plus	standard / plus / major	standard / plus			
Rivestimento <i>Cover</i>	sfoderabile <i>removeable</i>		non sfoderabile <i>non removeable</i>		tessuto <i>fabric</i>	pelle <i>leather</i>	ecopelle <i>faux leather</i>		
	•				•	standard / plus	•		
Finitura rivestimento <i>Cover finish</i>	libera <i>smooth</i>		velcrata <i>velcro</i>		fondo piega <i>pleated corners</i>				
	plus / major		standard / plus						
Giroletto <i>Bed frame</i>	smontabile <i>demountable</i>		non smontabile <i>non demountable</i>						
	•								
Profondità Caveau <i>Storage Depth</i>	Standard: 14 Plus, Major: 22								
Note <i>Notes</i>	Disponibile nelle versioni Standard, Plus e Major (differenze di altezza e finitura); per il 2° letto estraibile dei letti 90x200 e 100x200 si consiglia il materasso MR Secondo o MR Secondo 5 Zone, misura 85x190cm; per il letto 80x200 la misura del 2° materasso deve essere 70x190cm. <i>Available in Standard, Plus and Major models (differing in height and finish); for the pullout bed of the 90 x 200 and 100 x 200 beds we recommend the MR Secondo or MR Secondo 5 Zone mattresses, measuring 85 x 190 cm; for the 80 x 200 bed, the 2nd mattress size must be 70 x 190 cm.</i>								

disponibile / available

di serie / standard

optional

non disponibile / not available

•

S

O

Sommier

Major


Sommier



Sommier

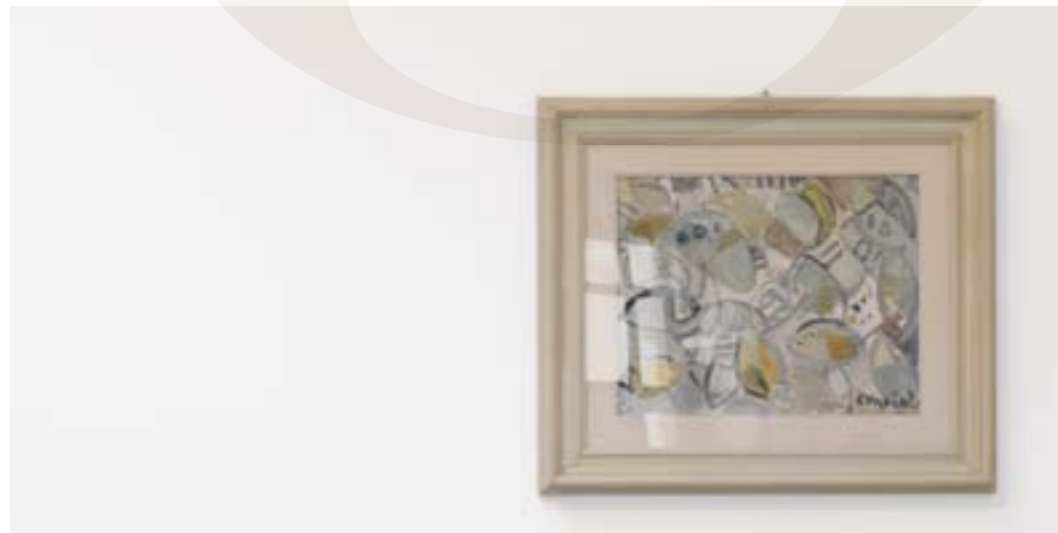
Standard

Sommier



Angelo Variola
Bagnarola di Sesto al Reghena (PN),
11 luglio 1906 - Cordovado, 29 maggio 1979
Violino, 1952
Dipinto, olio su tela, 50x64 cm
Firmato in basso a destra "A.Variola 52"
273 (inv. 961)

Composizione astratta n.1, 1960
Dipinto, olio su tela, 41x51 cm
scheda 95 (inv. 964)



*La sintesi
progressiva
dei volumi imprime
alle composizioni
un ritmo decorativo
astrattizzante.*

*The progressive synthesis of volumes imprints a decorative abstractionist
rhythm in the compositions.*

- Angelo Variola -





Tahiti

Idea Kabuki

Misura Materasso <i>Mattress size</i>	80x200	90x200	100x200	120x200	140x200	160x200	170x200	180x200	200x200
letto <i>bed</i>						•	•	•	•
letto con caveau <i>storage bed</i>						•	•	•	•
2° letto estraibile <i>pullout bed</i>									
Piano Letto <i>Bed base</i>	armonico <i>multiply wood panel</i>	doghe ergonomiche <i>metal frame slatted base</i>	doghe ammortizzate <i>sprung slatted base</i>	amagnetico <i>wooden frame slatted base</i>	movimento manuale <i>manually adjustable</i>	movimento elettrico <i>electric adjustable</i>	fisso <i>fixed</i>	regolabile <i>adjustable</i>	in altezza <i>in height</i>
letto <i>bed</i>	S	O	O	O	O	O			•
letto con caveau <i>storage bed</i>		S	O					•	
Piedini <i>Feet</i>	Metallo / Metal		Legno / Wood			ABS			
	acciaio <i>steel</i>	alluminio <i>aluminium</i>	tinto wengé <i>wenge-stained</i>	tinto rovere <i>oak-stained</i>	tinto noce <i>walnut-stained</i>	bianco <i>white</i>	nero o grigio <i>black or grey</i>		•
Rivestimento <i>Cover</i>	sfoderabile <i>removeable</i>		non sfoderabile <i>non removeable</i>		tessuto <i>fabric</i>	pelle <i>leather</i>	ecopelle <i>faux leather</i>		
	•		•		•	•	•		
Finitura rivestimento <i>Cover finish</i>	libera <i>smooth</i>		velcrata <i>velcro</i>		fondo piega <i>pleated corners</i>				
	•								
Giroletto <i>Bed frame</i>	smontabile <i>demountable</i>		non smontabile <i>non demountable</i>						
	•								
Profondità Caveau <i>Storage Depth</i>	22								
Note <i>Notes</i>	Disponibile nella versione Tahiti e Tahiti High (testiera alta); personalizzazione delle cuciture in 16 colori, da specificare all'ordine. <i>Available in Tahiti and Tahiti High (high headboard) models; customisable stitching in 16 colours, to be specified when ordering.</i>								

disponibile / available

•

di serie / standard

S

optional

O

non disponibile / not available



Charlotte
Poltroncina / Armchair

Hexagon
Tavolino / Side table

Bureau
Scrittoio / Writing desk

Ray
Sedia / Chair

Io e Te
Comodino / Bedside table

Tahiti

High



Tahiti

Giorgio Bordini
Pordenone, 1927 - 1999
Natura morta con tavolo, 1986
Dipinto, tecnica mista e collage su faesite, 80x100 cm
Firmato e datato in basso a destra: "Bordini 86"
255 (inv. 1265)



Tahiti

High



Tahiti





*Nelle opere
ha ruolo fondamentale
la luce, mentale,
assoluta, di valore
simbolico.*

Light - mental, absolute, with symbolic value - plays a fundamental role in his works.

- Carlo Guarienti -



Carlo Guarienti
Treviso, 1923
Bizzarria per un rebus, 1969
Cartone preparato a vinavil su fondo sabbia e
colla con inserti di cartone ondulato preparato a
colla e verniciato, 970x738 mm
Firmato in basso a destra: "guarienti"
scheda 357 (inv. 1411)



Colori cuciture disponibili
Coloured stitching available



BIANCO
9010



CORDA
1019



BEIGE
1011



MARRONE
8014

Filo / Thread
RAL



GRIGIO
7043



ROSA-LILLA
4006



ROSSO-ARANCIO
2001



BORDEAUX
3005

Filo / Thread
RAL



VIOLA
4001



GIALLO
1004



VERDE
6002



AZZURRO
5015

Filo / Thread
RAL



BLU COBALTO
5013



GRIGIO CHIARO
7047

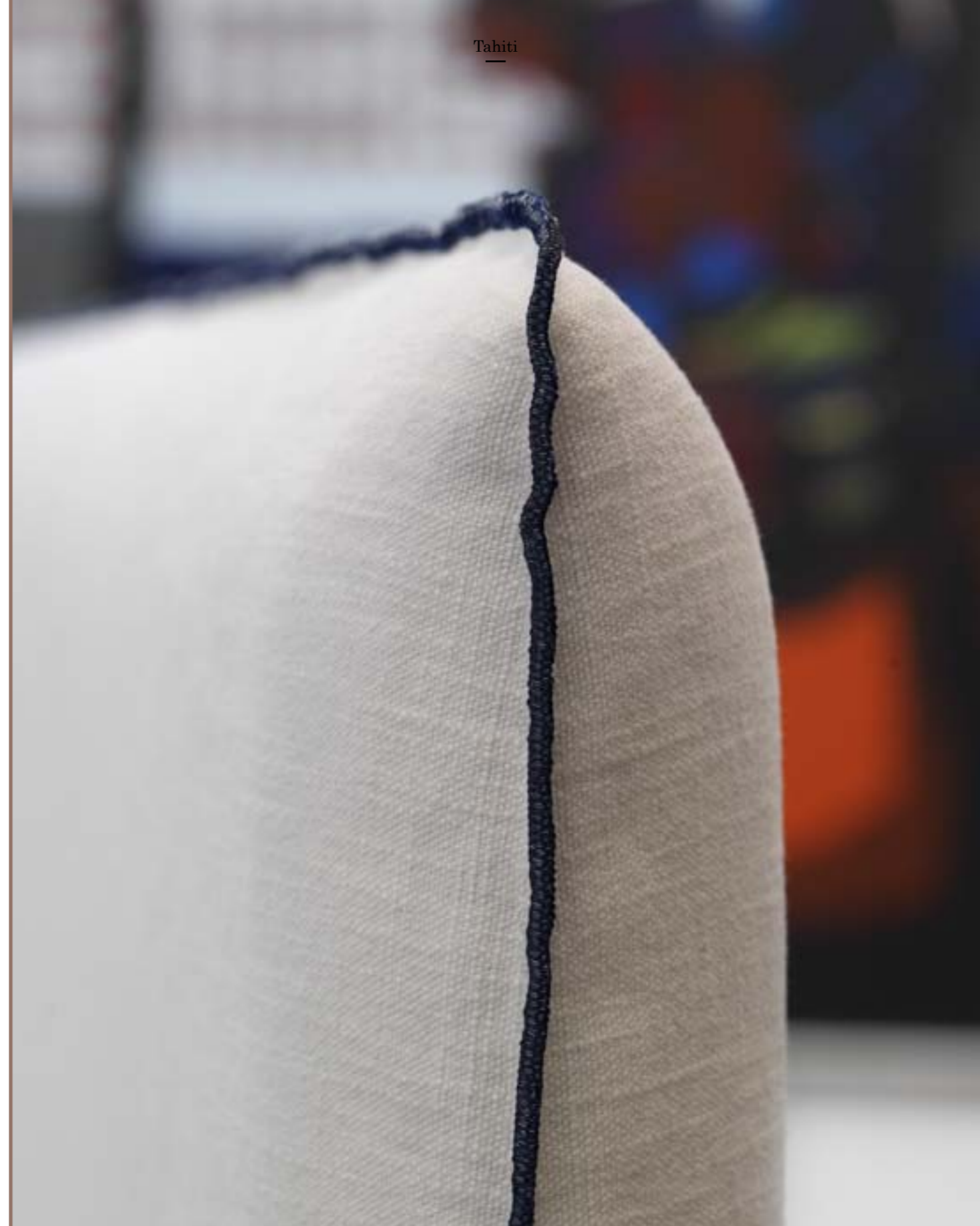


NERO
9005



RUBINO
3003

Filo / Thread
RAL





Tasca

Studio Habits

Misura Materasso <i>Mattress size</i>	80x200	90x200	100x200	120x200	140x200	160x200	170x200	180x200	200x200
letto <i>bed</i>						•	•	•	•
letto con caveau <i>storage bed</i>						•	•	•	•
2° letto estraibile <i>pullout bed</i>									
Piano Letto <i>Bed base</i>	armonico <i>multiply wood panel</i>	doghe ergonomiche <i>metal frame slatted base</i>	doghe ammortizzate <i>sprung slatted base</i>	amagnetico <i>wooden frame slatted base</i>	movimento manuale <i>manually adjustable</i>	movimento elettrico <i>electric adjustable</i>	fisso <i>fixed</i>	regolabile <i>adjustable in height</i>	
letto <i>bed</i>	S	O	O	O	O	O			•
letto con caveau <i>storage bed</i>		S	O					•	
Piedini <i>Feet</i>	Metallo / Metal		Legno / Wood				ABS		
	acciaio <i>steel</i>	alluminio <i>aluminium</i>	tinto wengé <i>wenge-stained</i>	tinto rovere <i>oak-stained</i>	tinto noce <i>walnut-stained</i>	bianco <i>white</i>	nero o grigio <i>black or grey</i>		
			•	•	•	•			
Rivestimento <i>Cover</i>	sfoderabile <i>removeable</i>		non sfoderabile <i>non removeable</i>		tessuto <i>fabric</i>	pelle <i>leather</i>	ecopelle <i>faux leather</i>		
	•				•		•		
Finitura rivestimento <i>Cover finish</i>	libera <i>smooth</i>		velcrata <i>velcro</i>		fondo piega <i>pleated corners</i>				
			•						
Giroletto <i>Bed frame</i>	smontabile <i>demountable</i>		non smontabile <i>non demountable</i>						
	•								
Profondità Caveau <i>Storage Depth</i>	22								
Note <i>Notes</i>	Disponibile nella versione Tasca e Tasca Large (testiera larga). <i>Available in Tasca and Tasca Large (large headboard) models.</i>								

disponibile / available	•
di serie / standard	S
optional	O
non disponibile / not available	

Tasca

Large



Tasca



Massimo Poldelmengo
Pordenone, 8 novembre 1964
Curva del tempo, 1994
Dipinto, tecnica mista su carta, 60x50 cm
Firmato in basso a destra: "Poldelmengo 94"
scheda 102 (inv. 1508)

Il sentire del tempo, 1997
Dipinto, tecnica mista su carta, 67x57 cm
scheda 741



*"Certe misure
le uso
come qualcosa
che è mio"*

"Some methods I use as something that is mine".

- Massimo Poldelmengo -

Tasca

Large

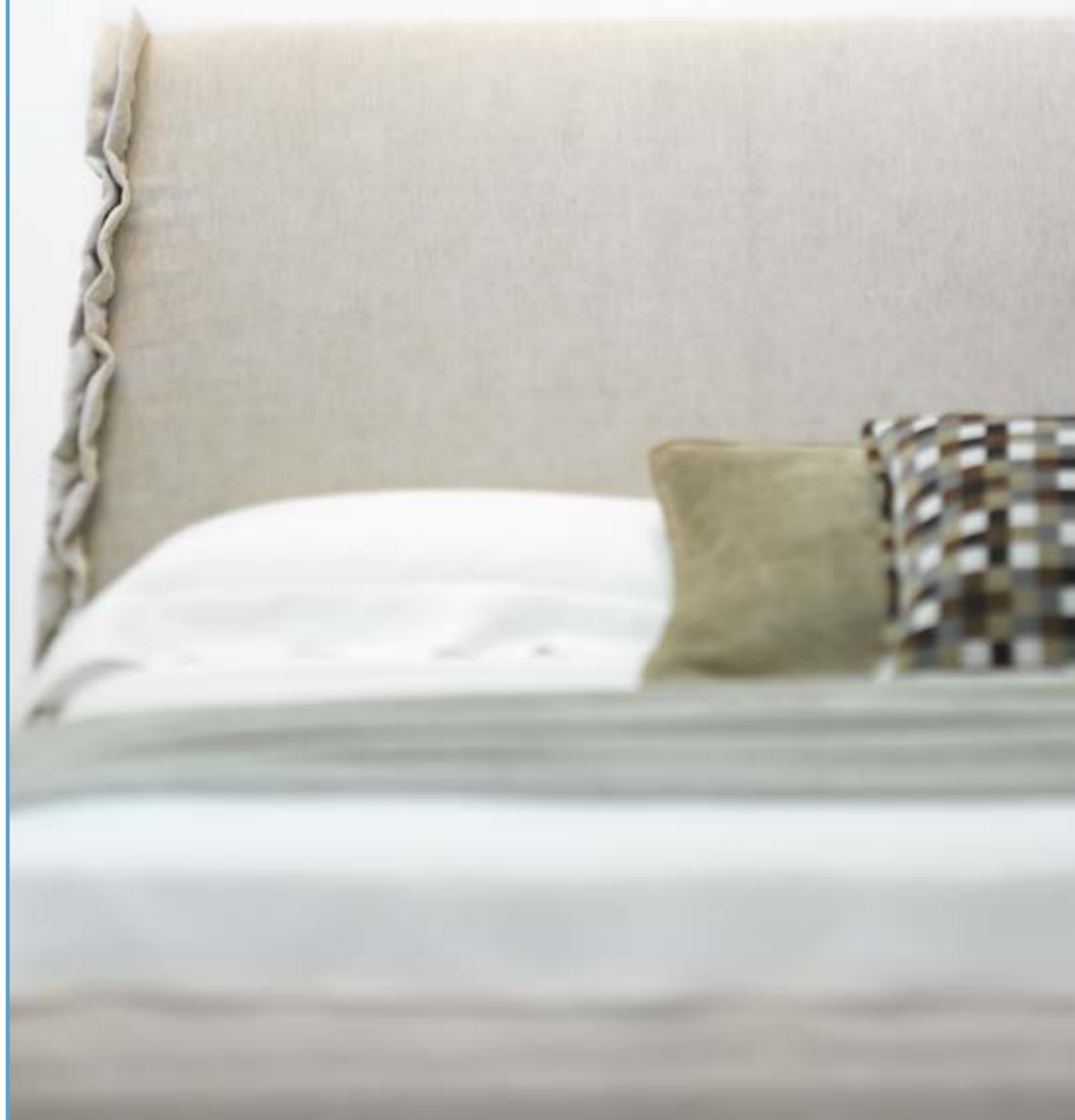


Tasca



Vola

Ilaria Marelli



Misura Materasso <i>Mattress size</i>	80x200	90x200	100x200	120x200	140x200	160x200	170x200	180x200	200x200
letto <i>bed</i>						•	•	•	•
letto con caveau <i>storage bed</i>						•	•	•	•
2° letto estraibile <i>pullout bed</i>									
Piano Letto <i>Bed base</i>	armonico <i>multiply wood panel</i>	doghe ergonomiche <i>metal frame slatted base</i>	doghe ammortizzate <i>sprung slatted base</i>	amagnetico <i>wooden frame slatted base</i>	movimento manuale <i>manually adjustable</i>	movimento elettrico <i>electric adjustable</i>	fisso <i>fixed</i>	regolabile <i>adjustable in altezza in height</i>	
letto <i>bed</i>	S	O	O	O	O	O			•
letto con caveau <i>storage bed</i>		S	O					•	
Piedini <i>Feet</i>	Metallo / Metal		Legno / Wood				ABS		
	acciaio <i>steel</i>	alluminio <i>aluminium</i>	tinto wengé <i>wenge-stained</i>	tinto rovere <i>oak-stained</i>	tinto noce <i>walnut-stained</i>	bianco <i>white</i>	nero o grigio <i>black or grey</i>		•
Rivestimento <i>Cover</i>	sfoderabile <i>removeable</i>		non sfoderabile <i>non removeable</i>		tessuto <i>fabric</i>	pelle <i>leather</i>	ecopelle <i>faux leather</i>		
	•		•		•	•	•		
Finitura rivestimento <i>Cover finish</i>	libera <i>smooth</i>		velcrata <i>velcro</i>		fondo piega <i>pleated corners</i>				
	•		•		•				
Giroletto <i>Bed frame</i>	smontabile <i>demountable</i>		non smontabile <i>non demountable</i>						
	•								
Profondità Caveau <i>Storage Depth</i>	28								
Note <i>Notes</i>									

disponibile / available

•

di serie / standard

S

optional

O

non disponibile / not available

Ceramica Galvani
Studi per vasi con rondini e aerei, metà anni Trenta
direzione artistica Angelo Simonetto

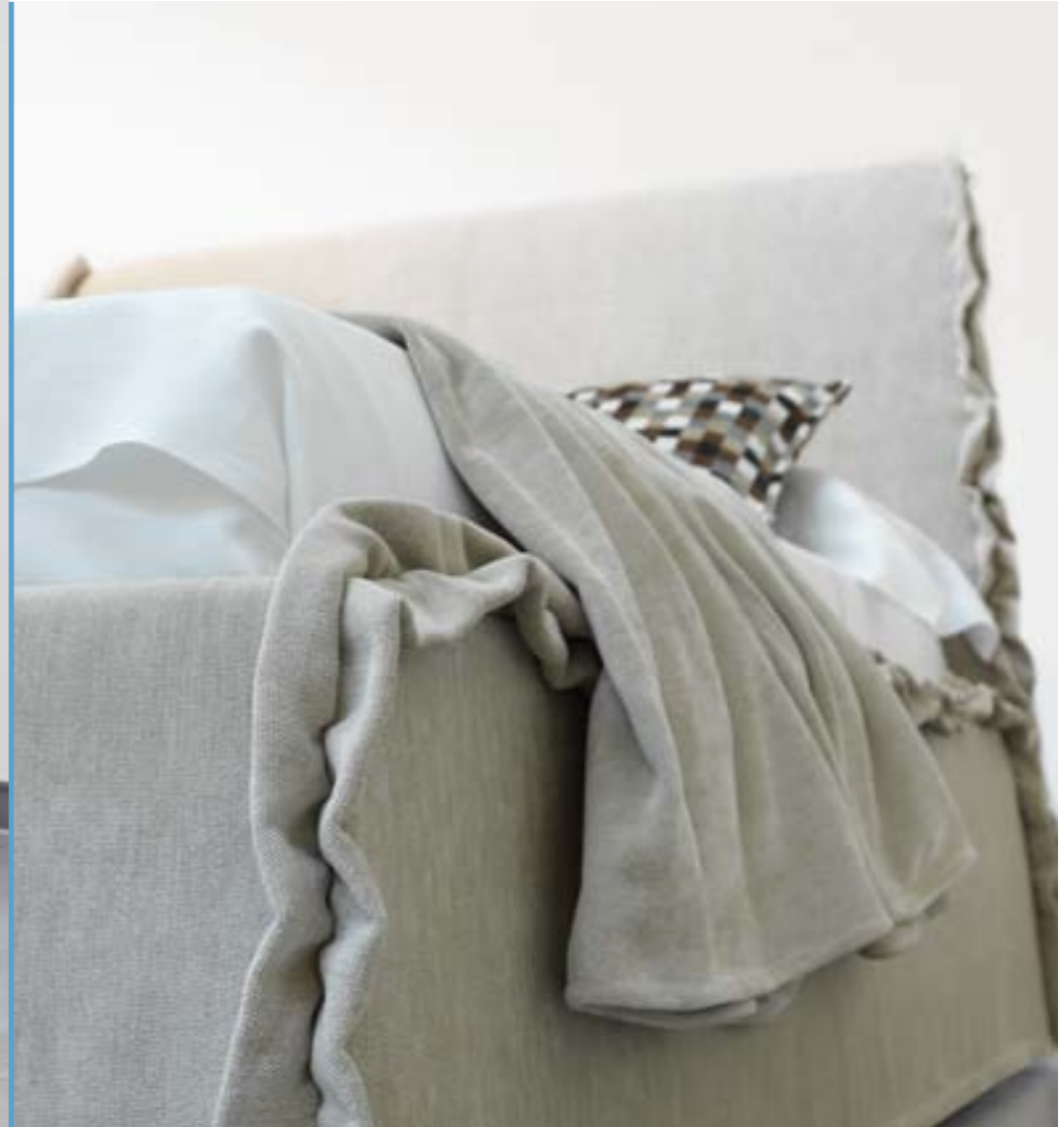




Una esaltante
avventura creativa
prima
e una **generosa** storia
imprenditoriale poi.

First an exciting creative adventure, then a generous story of entrepreneurship.

- Ceramica Galvani -



White



Misura Materasso <i>Mattress size</i>	80x200	90x200	100x200	120x200	140x200	160x200	170x200	180x200	200x200
letto <i>bed</i>			•			•	•	•	•
letto con caveau <i>storage bed</i>			•			•	•	•	•
2° letto estraibile <i>pullout bed</i>									
Piano Letto <i>Bed base</i>	armonico <i>multiply wood panel</i>	doghe ergonomiche <i>metal frame slatted base</i>	doghe ammortizzate <i>sprung slatted base</i>	amagnetico <i>wooden frame slatted base</i>	movimento manuale <i>manually adjustable</i>	movimento elettrico <i>electric adjustable</i>	fisso <i>fixed</i>	regolabile <i>adjustable</i>	in altezza <i>in height</i>
letto <i>bed</i>	S	O	O	O	O	O			•
letto con caveau <i>storage bed</i>		S	O					•	
Piedini <i>Feet</i>	Metallo / Metal		Legno / Wood			ABS			
	acciaio <i>steel</i>	alluminio <i>aluminium</i>	tinto wengé <i>wenge-stained</i>	tinto rovere <i>oak-stained</i>	tinto noce <i>walnut-stained</i>	bianco <i>white</i>	nero o grigio <i>black or grey</i>		
		O	•			•			
Rivestimento <i>Cover</i>	sfoderabile <i>removeable</i>		non sfoderabile <i>non removeable</i>		tessuto <i>fabric</i>	pelle <i>leather</i>	ecopelle <i>faux leather</i>		
	•				•		•		
Finitura rivestimento <i>Cover finish</i>	libera <i>smooth</i>		velcrata <i>velcro</i>		fondo piega <i>pleated corners</i>				
			bottoni / buttons		fiocco / ribbon				
Giroletto <i>Bed frame</i>	smontabile <i>demountable</i>		non smontabile <i>non demountable</i>						
	•								
Profondità Caveau <i>Storage Depth</i>	14								
Note <i>Notes</i>	Disponibile nelle versioni White, White High (testiera alta) e White Large (testiera larga); il 100x200 non è disponibile nella versione Large; specificare se si desidera il rivestimento con bottoni o con fiocco in tessuto. <i>Available models: White, White High (high headboard) and White Large (large headboard); the 100 x 200 cm is not available for Large model; specify if covering with buttons or ribbons.</i>								

disponibile / available

•

di serie / standard

S

optional

O

non disponibile / not available

White

Large



White

Renato Borsato
Venezia, 14 dicembre 1927
Natale a Milano. Pagine di un diario, 1962 - 64
Dipinto, olio su tela, 120x151 cm
scheda 233 (inv. 578)



White

Large



White

High





"Ho cercato di
trasformare la natura
in immagine
per chi non riesce
a vederla come la
vedo con gli
occhi miei."

"I have tried to transform nature into an image for those
who cannot see it as I do with my own eyes".

- Renato Borsato -



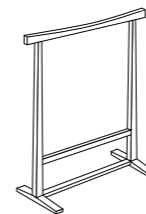


Complementi *Accessories*



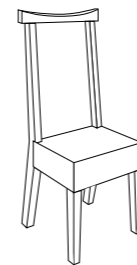
Moheli Scala Appendiabiti / *Ladder Coat Stand*

Misure / Sizes	L/W	H
	53 (base) 35 (top)	222
Finiture / Finishes	bianco/white wengè	



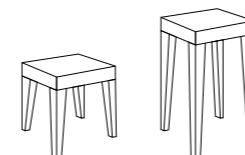
Moheli Appendiabiti / *Coat Stand*

Misure / Sizes	L/W	P/D	H
	72	34	100
Finiture / Finishes	bianco/white wengè		



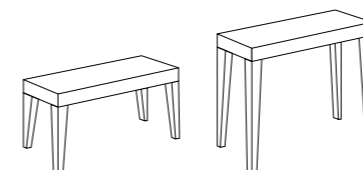
Moheli Sedia Comodino / *Chair and Bedside Table*

Misure / Sizes	L/W	P/D	H
	43	42	109
Finiture / Finishes	bianco/white wengè		



White Tavolini quadro / *Side Tables*

Misure / Sizes	L/W	P/D	H
	35	35	32 60



White Tavolini rettangolo / *Side Tables*

Misure / Sizes	L/W	P/D	H
	80	35	32 60





Tavolini White



White Side Tables





Sommario completo

Complete summary

Andaman: Tatami | Sommier | Legno | Tessile | Trapuntato

Bahamas: Alto | Basso

Caprera

Capri

Ebridi: Sommier | Tessile | Trapuntato | High Tessile | High Trapuntato
Large Tessile | Large Trapuntato

Elba: Elba | Elba Plus

Figi

Flores

Linosa: Linosa | Linosa Plus

Lipari: Lipari | Lipari Plus

Milos

Moheli: Alto | Basso | Baldacchino

Napoleon

Nest

Panarea: Panarea | Panarea Trapuntato

Sardegna

Similandue: Tessile | Trapuntato

Sommier: Standard | Plus | Major

Tahiti: Tahiti | Tahiti High

Tasca: Tasca | Tasca Large

Vola

White: White | White Sommier | White High | White Large

Andaman

Tatami



Sommier



Legno



Tessile



Trapuntato



Bahamas

Alto



Basso



Caprera



Capri



Ebridi

Sommier



Tessile



Ebridi

Trapuntato

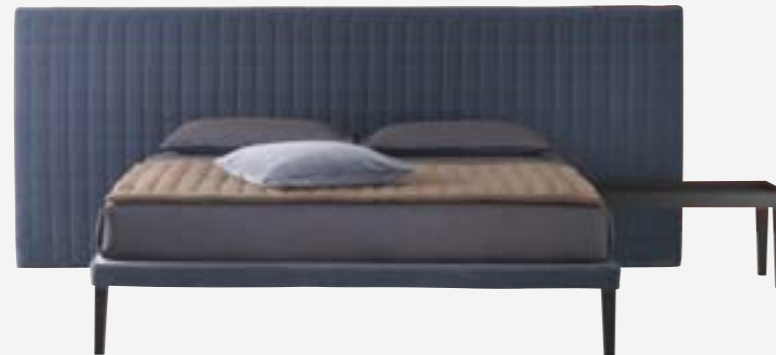


High Tessile



**disponibile anche
nella versione
High Trapuntato
*can also be provided
with quilted
headboard*

Large Trapuntato



**disponibile anche
nella versione
Large Tessile
*can also be provided
with fabric headboard*

Elba

Elba



Elba Plus



Figi



Flores



Linosa

Linosa



Linosa Plus



Lipari

Lipari



Lipari Plus



Milos



Moheli

Alto | Basso



Baldacchino



Napoleon



Nest



Panarea

Panarea



Panarea Trapuntato



Sardegna



Similandue

Tessile



Trapuntato



Sommier

Standard



Plus



Major



Tahiti

Tahiti



Tahiti High



Tasca

Tasca



Tasca

Tasca Large



Vola



White

White



White

White Sommier





White High



White Large



The Art of Sleeping
www.orizzontiitalia.it

 www.facebook.com/orizzontiitalia
 www.photos.orizzontiitalia.it

Via Gradisca, 1
33087 Pasiano di Pordenone
(PN) Italy

Commerciale Italia:
ordini@orizzontiitalia.it
Tel. +39 0434 1979 100
(tasto 1 + tasto 2)

Export Sales:
orders@orizzontiitalia.it
Tel. +39 0434 1979 100
(press 2)

Concept:
Renato Zamberlan

Graphic design:
Cecilia Marin
www.ceciliamarin.com

Photography:
Gianni Antoniali
www.ikonphoto.com

all photographs except
those on page 74 / 75 / 91 /
148 / 164 / 186 / 193 / 207 /
211 / 214 – 215 / 222

Styling:
Claudia Sani
www.ikonphoto.com

Desktop publishing:
Anna Bonasera

Thanks to:
Comune di Pordenone
Assessorato alla Cultura,
Politiche Giovanili, Turismo
e Promozione della Città di Pordenone
Claudio Cattaruzza
www.comune.pordenone.it

PArCo, Galleria d'Arte Moderna e
Contemporanea "A. Pizzinato"
Isabella Reale
www.artemodernapordenone.it

Rina Menardi
www.rinamenardi.com

Marco Polo Tappeti
www.marcopolotappeti.com

Andrea Fasan
www.ristorantedaguido.com

Horm
www.horm.it

Orizzonti Italia si riserva la facoltà di apportare, in qualunque momento e senza preavviso, variazioni di carattere tecnico o estetico, incluse modifiche alle misure e ai materiali, ai prodotti illustrati nel presente catalogo, e declina ogni responsabilità per eventuali inesattezze contenute nello stesso. I colori visualizzati nel catalogo sono puramente indicativi e possono variare rispetto alla realtà. Rivolgersi a Orizzonti Italia o al proprio rivenditore di fiducia per ricevere un campione colore o per maggiori informazioni.

Orizzonti Italia reserves the right to make changes and/or improvements, including modifications of sizes and materials, to the products illustrated in this catalogue at any time and without prior notice; it will not be liable for any errors it contains. The colours and finishes shown in the catalogue are purely indicative and may vary from the reality. Contact Orizzonti Italia or your reseller for a colour/finish sample or for additional information.

Orizzonti Italia se réserve le droit d'apporter, à tout moment et sans notification préalable, des modifications et/ou des améliorations de type technique ou esthétique aux produits illustrés dans le présent catalogue, compris les variations de tailles et de matériaux, et décline toute responsabilité pour les éventuelles inexactitudes contenues dans ce catalogue. Les couleurs et les finitions présentées dans le catalogue sont purement indicatives et peuvent varier par rapport à la réalité. Contactez Orizzonti Italia ou votre revendeur agréé pour recevoir un échantillon de couleur/ finition ou pour toute autre information.

Orizzonti Italia behält sich das Recht vor, jederzeit und ohne vorherige Ankündigung Änderungen und/oder technische oder ästhetische Verbesserungen, inklusiv Änderungen von Größen und Materialien, an den im vorliegenden Katalog dargestellten Produkten vorzunehmen und übernimmt keine Verantwortung für etwaige darin enthaltene Ungenauigkeiten. Die im Katalog abgebildeten Farben und Ausführungen sind rein indikativ und können von der Realität abweichen. Bitte wenden Sie sich direkt an Orizzonti Italia oder an den Händler Ihres Vertrauens, um ein Farb- bzw. Ausführungsmuster oder nähere Informationen zu erhalten.

Orizzonti Italia se reserva la facultad de aportar, en cualquier momento y sin previo aviso, cambios y mejoras de carácter técnico o estético a los productos ilustrados en este catálogo, incluyendo las variaciones en tamaños y materiales, y se exime de toda responsabilidad por cualesquiera inexactitudes que éste pueda contener. Los colores y acabados visualizados en el catálogo son puramente orientativos y pueden variar con respecto a la realidad. Diríjase a Orizzonti Italia o a su distribuidor de confianza para recibir una muestra del color/acabado o para obtener más información.

Orizzonti Italia оставляет за собой право в любое время и без предварительного уведомления, вносить технические или эстетические изменения, в том числе изменения размеров и материалов, в дизайн моделей, описанных в данном каталоге, и не несет ответственности за какие-либо неточности, содержащиеся в нем. Цвета, представленные в каталоге несут в себе исключительно ориентировочный характер и могут отличаться от действительности. Обратитесь в Orizzonti Italia или к вашему продавцу для получения образца цвета или дополнительной информации.