

# Elba

Misura Materasso <i>Mattress size</i>	80x200	90x200	100x200	120x200	140x200	160x200	170x200	180x200	200x200
letto <i>bed</i>		•	•	•	•	•	•	•	•
letto con caveau <i>storage bed</i>		•	•	•	•	•	•	•	•
2° letto estraibile <i>pullout bed</i>		•	•						
<b>Piano Letto</b> <i>Bed base</i>	armonico <i>multiply wood panel</i>	doghe ergonomiche <i>metal frame slatted base</i>	doghe ammortizzate <i>sprung slatted base</i>	amagnetico <i>wooden frame slatted base</i>	movimento manuale <i>manually adjustable</i>	movimento elettrico <i>electric adjustable</i>	fisso <i>fixed</i>	regolabile <i>adjustable</i>	in altezza <i>in height</i>
letto <i>bed</i>	S	O	O	O	O	O			•
letto con caveau <i>storage bed</i>		S	O					•	
<b>Piedini</b> <i>Feet</i>	Metallo / Metal		Legno / Wood			ABS			
	acciaio <i>steel</i>	alluminio <i>aluminium</i>	tinto wengé <i>wenge-stained</i>	tinto rovere <i>oak-stained</i>	tinto noce <i>walnut-stained</i>	bianco <i>white</i>	nero o grigio <i>black or grey</i>		
			•	•	•	•			
<b>Rivestimento</b> <i>Cover</i>	sfoderabile <i>removeable</i>		non sfoderabile <i>non removeable</i>		tessuto <i>fabric</i>	pelle <i>leather</i>	ecopelle <i>faux leather</i>		
	•				•	•	•		
<b>Finitura rivestimento</b> <i>Cover finish</i>	libera <i>smooth</i>		velcrata <i>velcro</i>		fondo piega <i>pleated corners</i>				
			Elba		Elba Plus				
<b>Giroletto</b> <i>Bed frame</i>	smontabile <i>demountable</i>		non smontabile <i>non demountable</i>						
	•								
<b>Profondità Caveau</b> <i>Storage Depth</i>	Elba: 14 Elba Plus: 22								
<b>Note</b> <i>Notes</i>	Disponibile nella versioni Elba ed Elba Plus; il 2° letto estraibile solo per versione Elba, no Elba Plus; Elba Plus avrà la finitura libera se si sceglie la pelle; per la versione con 2° letto estraibile si consiglia il materasso MR Secondo o MR Secondo 5 Zone, misura 85x190cm. Available in Elba and Elba Plus models; the 2nd pullout bed is only available for the Elba model; Elba Plus will have smooth finish if leather is chosen; for the model with a 2nd pullout bed, we recommend the MR Secondo or MR Secondo 5 Zone mattresses, measuring 85 x 190 cm.								

disponibile / available

•

di serie / standard

S

optional

O

non disponibile / not available



Domenico Mazzoni  
Caneva di Sacile (PN), 8 novembre 1852 - Udine, 30 maggio 1923  
*Ritorno all'ovile*, fine XIX sec.  
Dipinto, olio su tela, 53x85,5 cm  
Firmato in basso a sinistra: "D.MAZZONI"  
scheda 57 (inv. 1611)

*Cantore della  
quiete agreste  
e della vita  
dei contadini della  
pedemontana.*

*A poet for rural peace and the lives of Piedmontese country folks.*

*- Domenico Mazzoni -*





# Figi



Misura Materasso <i>Mattress size</i>	80x200	90x200	100x200	120x200	140x200	160x200	170x200	180x200	200x200
letto <i>bed</i>		•	•	•	•	•	•	•	•
letto con caveau <i>storage bed</i>		•	•	•	•	•	•	•	•
2° letto estraibile <i>pullout bed</i>		•	•						
<b>Piano Letto</b> <i>Bed base</i>	armonico <i>multiply wood panel</i>	doghe ergonomiche <i>metal frame slatted base</i>	doghe ammortizzate <i>sprung slatted base</i>	amagnetico <i>wooden frame slatted base</i>	movimento manuale <i>manually adjustable</i>	movimento elettrico <i>electric adjustable</i>	fisso <i>fixed</i>	regolabile <i>adjustable</i>	in altezza <i>in height</i>
letto <i>bed</i>	S	O	O	O	O	O			•
letto con caveau <i>storage bed</i>		S	O					•	
<b>Piedini</b> <i>Feet</i>	Metallo / Metal		Legno / Wood				ABS		
	acciaio <i>steel</i>	alluminio <i>aluminium</i>	tinto wengé <i>wenge-stained</i>	tinto rovere <i>oak-stained</i>	tinto noce <i>walnut-stained</i>	bianco <i>white</i>	nero o grigio <i>black or grey</i>		
			•	•	•	•			
<b>Rivestimento</b> <i>Cover</i>	sfoderabile <i>removeable</i>		non sfoderabile <i>non removeable</i>		tessuto <i>fabric</i>	pelle <i>leather</i>	ecopelle <i>faux leather</i>		
	•				•	•	•		
<b>Finitura rivestimento</b> <i>Cover finish</i>	libera <i>smooth</i>		velcrata <i>velcro</i>		fondo piega <i>pleated corners</i>				
			•						
<b>Giroletto</b> <i>Bed frame</i>	smontabile <i>demountable</i>		non smontabile <i>non demountable</i>						
	•								
<b>Profondità Caveau</b> <i>Storage Depth</i>	14								
<b>Note</b> <i>Notes</i>	Per il 2° letto estraibile dei letti 90x200 e 100x200 si consiglia il materasso MR Secondo o MR Secondo 5 Zone, misura 85x190 cm. <i>For the pullout bed of the 90 x 200 and 100 x 200 beds we recommend the MR Secondo or MR Secondo 5 Zone mattresses, measuring 85 x 190 cm.</i>								

disponibile / available	•
di serie / standard	S
optional	O
non disponibile / not available	





Massimo Bottecchia  
Pordenone,  
26 dicembre 1928 - Milano 20 settembre 1980  
*Senza titolo*, 1979  
Dipinto, tempera su tavola, 70 x 70 cm  
Firmato e datato in basso a destra:  
"Massimo Bottecchia 79"  
scheda 257 (inv. 1313)



*Ritmo, simmetrie  
e dinamismo  
nelle sue  
rappresentazioni spaziali  
e geometriche.*

*Rhythm, symmetry and dynamism in his spatial and geometric representations.*

*- Massimo Bottecchia -*







# Flores



Misura Materasso Mattress size	80x200	90x200	100x200	120x200	140x200	160x200	170x200	180x200	200x200
letto bed						•	•	•	
letto con caveau storage bed						•	•	•	
2° letto estraibile pullout bed									
<b>Piano Letto Bed base</b>	armonico multiply wood panel	doghe ergonomiche metal frame slatted base	doghe ammortizzate sprung slatted base	amagnetico wooden frame slatted base	movimento manuale manually adjustable	movimento elettrico electric adjustable	fisso regolabile in altezza fixed adjustable in height		
letto bed	S	O	O	O	O	O	O		•
letto con caveau storage bed		S	O						•
<b>Piedini Feet</b>	Metallo / Metal		Legno / Wood			ABS			
	acciaio steel	alluminio aluminium	tinto wengé wenge-stained	tinto rovere oak-stained	tinto noce walnut-stained	bianco white	nero o grigio black or grey		
			•	•	•	•			
<b>Rivestimento Cover</b>	sfoderabile removeable		non sfoderabile non removeable		tessuto fabric	pelle leather	ecopelle faux leather		
	•				•	•	•		
<b>Finitura rivestimento Cover finish</b>	libera smooth		velcrata velcro		fondo piega pleated corners				
			•						
<b>Giroletto Bed frame</b>	smontabile dismountable		non smontabile non dismountable						
	•								
<b>Profondità Caveau Storage Depth</b>	22								
Note Notes									

disponibile / available	•
di serie / standard	S
optional	O
non disponibile / not available	



Luigi Zuccheri  
Gemona del Friuli, 12 marzo 1904 - Venezia, 9 marzo 1974  
*La ragazza con i tacchini*, 1935 ca.  
Dipinto, olio su tela, 116x85 cm  
scheda 81 (inv. 1110)





Una pennellata  
veloce e compendiaria,  
ricca di  
materia,  
bozzettistica.

*A quick and condensed brush stroke, rich in material, sketch-like.*

*- Luigi Zuccheri -*







# Linosa

Misura Materasso <i>Mattress size</i>	80x200	90x200	100x200	120x200	140x200	160x200	170x200	180x200	200x200
letto <i>bed</i>		•	•	•	•	•	•	•	•
letto con caveau <i>storage bed</i>		•	•	•	•	•	•	•	•
2° letto estraibile <i>pullout bed</i>		•	•						
<b>Piano Letto</b> <i>Bed base</i>	armonico <i>multiply wood panel</i>	doghe ergonomiche <i>metal frame slatted base</i>	doghe ammortizzate <i>sprung slatted base</i>	amagnetico <i>wooden frame slatted base</i>	movimento manuale <i>manually adjustable</i>	movimento elettrico <i>electric adjustable</i>	fisso <i>fixed</i>	regolabile <i>adjustable</i>	in altezza <i>in height</i>
letto <i>bed</i>	s	o	o	o	o	o			•
letto con caveau <i>storage bed</i>		s	o					•	
<b>Piedini</b> <i>Feet</i>	Metallo / Metal		Legno / Wood				ABS		
	acciaio <i>steel</i>	alluminio <i>aluminium</i>	tinto wengé <i>wenge-stained</i>	tinto rovere <i>oak-stained</i>	tinto noce <i>walnut-stained</i>	bianco <i>white</i>	nero o grigio <i>black or grey</i>		
			•	•	•	•			
<b>Rivestimento</b> <i>Cover</i>	sfoderabile <i>removeable</i>		non sfoderabile <i>non removeable</i>		tessuto <i>fabric</i>	pelle <i>leather</i>	ecopelle <i>faux leather</i>		
	•				•	•	•		
<b>Finitura rivestimento</b> <i>Cover finish</i>	libera <i>smooth</i>		velcrata <i>velcro</i>		fondo piega <i>pleated corners</i>				
			Linosa		Linosa Plus				
<b>Giroletto</b> <i>Bed frame</i>	smontabile <i>demountable</i>		non smontabile <i>non demountable</i>						
	•								
<b>Profondità Caveau</b> <i>Storage Depth</i>	Linosa: 14 Linosa Plus: 22								
<b>Note</b> <i>Notes</i>	Disponibile nella versioni Linosa e Linosa Plus; il 2° letto estraibile solo per versione Linosa, no Linosa Plus; Linosa Plus avrà la finitura libera se si sceglie la pelle; per il 2° letto estraibile dei letti 90x200 e 100x200 si consiglia il materasso MR Secondo o MR Secondo 5 Zone, misura 85x190 cm. <i>Available in Linosa and Linosa Plus models; the 2nd pullout bed is only available for the Linosa model; Linosa Plus will have smooth finish if leather is chosen; for the pullout bed of the 90 x 200 and 100 x 200 beds we recommend the MR Secondo or MR Secondo 5 Zone mattresses, measuring 85 x 190 cm.</i>								

disponibile / available

•

di serie / standard

s

optional

o

non disponibile / not available



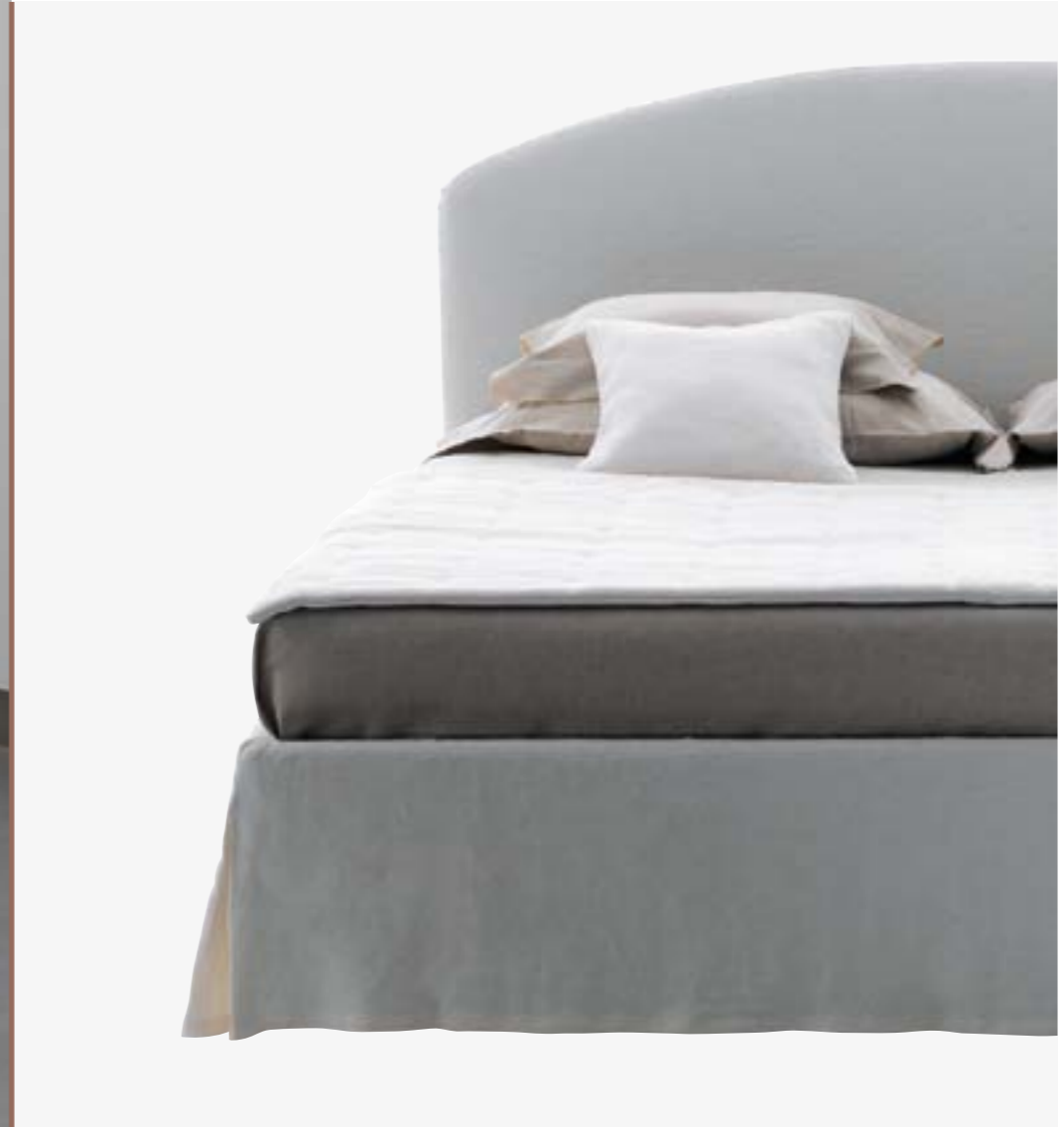
Tullio Silvestri  
Venezia, 19 agosto 1880 - Trieste, 28 febbraio 1963  
*Contadino*, 1930 c.  
Dipinto, olio su tela, 89,5 x 80 cm  
Firmato in basso a destra: "Silvestri"  
scheda 75 (inv. 201)

*Pittura di figura  
condotta  
con efficace ironia.*

*Painting of a figure conducted with effective irony.*

*- Tullio Silvestri -*







# Lipari



Misura Materasso Mattress size	80x200	90x200	100x200	120x200	140x200	160x200	170x200	180x200	200x200
letto bed		•	•	•	•	•	•	•	•
letto con caveau storage bed		•	•	•	•	•	•	•	•
2° letto estraibile pullout bed		•	•						
<b>Piano Letto Bed base</b>	armonico multiply wood panel	doghe ergonomiche metal frame slatted base	doghe ammortizzate sprung slatted base	amagnetico wooden frame slatted base	movimento manuale manually adjustable	movimento elettrico electric adjustable	fisso regolabile in altezza fixed adjustable in height		
letto bed	S	O	O	O	O	O	O		•
letto con caveau storage bed		S	O					•	
<b>Piedini Feet</b>	Metallo / Metal		Legno / Wood			ABS			
	acciaio steel	alluminio aluminium	tinto wengé wenge-stained	tinto rovere oak-stained	tinto noce walnut-stained	bianco white	nero o grigio black or grey		
			•	•	•	•			
<b>Rivestimento Cover</b>	sfoderabile removeable		non sfoderabile non removeable		tessuto fabric	pelle leather	ecopelle faux leather		
	•		•		•	•	•		
<b>Finitura rivestimento Cover finish</b>	libera smooth		velcrata velcro		fondo piega pleated corners				
			•						
<b>Giroletto Bed frame</b>	smontabile dismountable		non smontabile non dismountable						
	•								
<b>Profondità Caveau Storage Depth</b>	Lipari: 14 Lipari Plus: 22								
<b>Note Notes</b>	Disponibile nelli versioni Lipari e Lipari Plus; per il 2° letto estraibile dei letti 90x200 e 100x200 si consiglia il materasso MR Secondo o MR Secondo 5 Zone, misura 85x190 cm. Available in Lipari and Lipari Plus models; for the pullout bed of the 90 x 200 and 100 x 200 beds we recommend the MR Secondo or MR Secondo 5 Zone mattresses, measuring 85 x 190 cm.								

disponibile / available	•
di serie / standard	S
optional	O
non disponibile / not available	



Lipari

Plus



Lipari

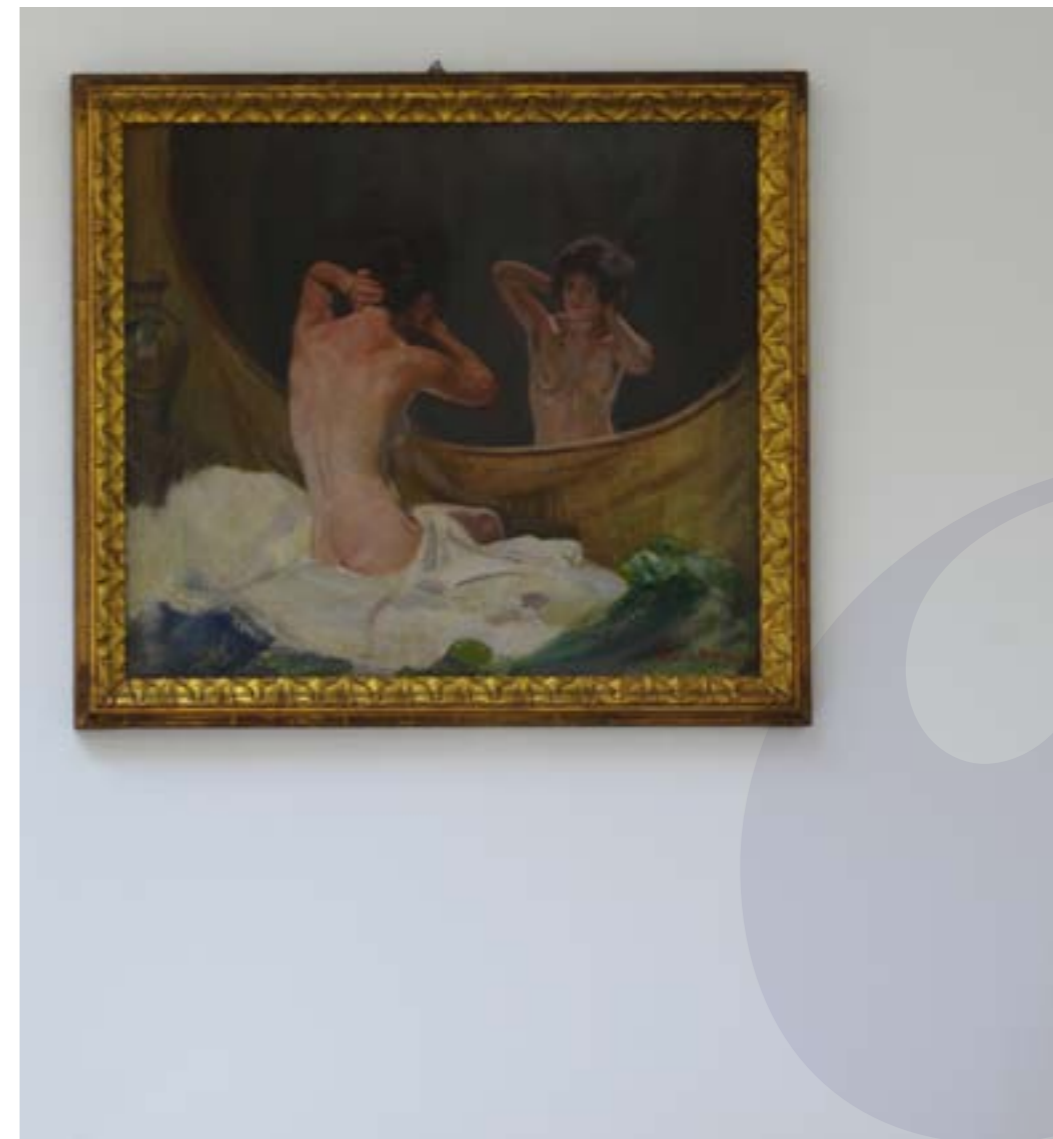
Umberto Martina  
Dardago di Budoia,  
15 luglio 1880 - Tauriano, 14 gennaio 1945  
*Donna allo specchio*, primi '900  
Dipinto, olio su tela, 46 x 52,5 cm  
Firmato in basso a destra: "Martina U."  
scheda 55 (inv. 678)



*Un'intensa produzione  
ritrattistica,  
caratterizzata quasi  
sempre da grande  
libertà, scioltezza,  
estro e vigore.*

*An intense portrait output, almost always characterised by great freedom,  
smoothness, flair and vigour.*

*- Umberto Martina -*



Lipari

Plus

Lipari





# Milos

Misura Materasso <i>Mattress size</i>	80x200	90x200	100x200	120x200	140x200	160x200	170x200	180x200	200x200
letto <i>bed</i>			•			•	•	•	
letto con caveau <i>storage bed</i>			•			•	•	•	
2° letto estraibile <i>pullout bed</i>									
<b>Piano Letto</b> <i>Bed base</i>	armonico <i>multiply wood panel</i>	doghe ergonomiche <i>metal frame slatted base</i>	doghe ammortizzate <i>sprung slatted base</i>	amagnetico <i>wooden frame slatted base</i>	movimento manuale <i>manually adjustable</i>	movimento elettrico <i>electric adjustable</i>	fisso <i>fixed</i>	regolabile <i>adjustable in altezza in height</i>	
letto <i>bed</i>		S							•
letto con caveau <i>storage bed</i>		S	O						•
<b>Piedini</b> <i>Feet</i>	Metallo / Metal		Legno / Wood			ABS			
	acciaio <i>steel</i>	alluminio <i>aluminium</i>	tinto wengé <i>wenge-stained</i>	tinto rovere <i>oak-stained</i>	tinto noce <i>walnut-stained</i>	bianco <i>white</i>	nero o grigio <i>black or grey</i>		
	milos					milos caveau			
<b>Rivestimento</b> <i>Cover</i>	sfoderabile <i>removeable</i>		non sfoderabile <i>non removeable</i>		tessuto <i>fabric</i>	pelle <i>leather</i>	ecopelle <i>faux leather</i>		
	•				•	•	•		
<b>Finitura rivestimento</b> <i>Cover finish</i>	libera <i>smooth</i>		velcrata <i>velcro</i>		fondo piega <i>pleated corners</i>				
	•								
<b>Giroletto</b> <i>Bed frame</i>	smontabile <i>demountable</i>		non smontabile <i>non demountable</i>						
	milos caveau		milos						
<b>Profondità Caveau</b> <i>Storage Depth</i>	22								
<b>Note</b> <i>Notes</i>									

disponibile / available	•
di serie / standard	S
optional	O
non disponibile / not available	





Bifronte  
Comodino / Bedside table

ComRi  
Comò / Chest of drawers



Raffinatezza  
neoclassica  
e geniale  
leggeretta.

*Neoclassical refinement and genial lightness.*

- Antonio Marsure -



Antonio Marsure (Pordenone, 1807 - Udine, 1855),  
*Ebe*, 1825 c.  
Scultura, marmo  
Pordenone, Museo Civico d'Arte, inv. 80





Artista, architetto,  
fotografo, pittore  
e colto viaggiatore.

Artist, architect, photographer, painter and cultured traveller.

- Ugo Sissa -







Ugo Sissa  
Mantova, 3 maggio 1913 - 17 settembre 1980  
*XX settembre 1870*, 1965  
Dipinto, olio su tela, 90x80 cm  
scheda 105 (inv. 1387)

# Moheli

Misura Materasso <i>Mattress size</i>	80x200	90x200	100x200	120x200	140x200	160x200	170x200	180x200	200x200
letto <i>bed</i>						•	•	•	
letto con caveau <i>storage bed</i>									
2° letto estraibile <i>pullout bed</i>									
<b>Piano Letto</b> <i>Bed base</i>	armonico <i>multiply wood panel</i>	doghe ergonomiche <i>metal frame slatted base</i>	doghe ammortizzate <i>sprung slatted base</i>	amagnetico <i>wooden frame slatted base</i>	movimento manuale <i>manually adjustable</i>	movimento elettrico <i>electric adjustable</i>	fisso <i>fixed</i>	regolabile <i>adjustable</i>	in altezza <i>in height</i>
letto <i>bed</i>	S	O						•	
letto con caveau <i>storage bed</i>									
<b>Struttura</b> <i>Structure</i>	Metallo / Metal			Legno / Wood					
	acciaio <i>steel</i>	alluminio <i>aluminium</i>	tinto wengé <i>wenge-stained</i>	tinto rovere <i>oak-stained</i>	tinto noce <i>walnut-stained</i>	bianco <i>white</i>			
<b>Rivestimento</b> <i>Cover</i>	sfoderabile <i>removeable</i>		non sfoderabile <i>non removeable</i>		tessuto <i>fabric</i>	pelle <i>leather</i>	ecopelle <i>faux leather</i>		
<b>Finitura rivestimento</b> <i>Cover finish</i>	libera <i>smooth</i>		velcrata <i>velcro</i>		fondo piega <i>pleated corners</i>				
<b>Giroletto</b> <i>Bed frame</i>	smontabile <i>demountable</i>		non smontabile <i>non demountable</i>						
<b>Profondità Caveau</b> <i>Storage Depth</i>									
<b>Note</b> <i>Notes</i>	Disponibile nella versione con piedi h40cm e h50cm. La versione Baldacchino è disponibile solo con piedi h50cm e solo nelle misure materasso 160x200 e 170x200; i veli sono optional. <i>Available with 40 cm or 50 cm high feet. Baldaquin model available only with 50 cm high feet and available only for mattress sizes 160 x 200 and 170 x 200; veils are optional.</i>								

disponibile / available	•
di serie / standard	S
optional	O
non disponibile / not available	



Moheli

Basso

Moheli



Blend  
Armadio / Wardrobe

Moheli  
Appendiabiti / Coat  
stand

Tide  
Comò / Chest of drawers

Albino  
Comodino / Bedside table